

## Liebe Kletterer,

willkommen im Frankenjura!  
Wir wünschen Euch schöne, erfolgreiche Klettertage. Gleichzeitig bitten wir Euch, einige Spielregeln zu beachten. Diese Regeln sind teils behördlich auferlegt, teils freiwillige Selbstbeschränkungen und dienen dem Fortbestand des Klettergebietes Fränkische Schweiz.

Bitte denkt immer daran, bei rücksichtslosem Verhalten besteht nicht nur Konfliktpotential mit dem Naturschutz, sondern auch mit Landwirten, Anwohnern und Grundstückseigentümern.

Deshalb:

- **Aktuelle Sperrungen beachten**
- **Ausgewiesene Parkplätze nutzen, keine Einfahrten zuparken, Landwirte und Anwohner nicht behindern**
- **Ausgewiesene Zu- u. Abstiegswege benutzen**
- **Zonenregelungen beachten**
- **Nicht über die sensiblen Felsköpfe aussteigen, sondern Umlenkhaben benutzen**
- **Auf Sauberkeit im Klettergebiet achten, keine Lärmbelästigung von Anwohnern**
- **Nicht wild campieren**

Weite Teile der Fränkischen Schweiz sind in der so genannten Zonenregelung erfasst und entsprechend beschildert bzw. im Führer ausgewiesen. Dabei bedeuten:

### Zone 1 Kletterverbot

Es dürfen weder Neutouren eröffnet noch alte Wege beklettert oder saniert werden.

### Zone 2 Status Quo

Klettern im bisherigen Umfang bis zu den Umlenkhaben erlaubt, aber keine Erstbegehungen

### Zone 3 Freie Zone

Erstbegehungen mit Umlenkhaben außerhalb der Vegetationszone möglich.

### Vielen Dank für Euer verständnisvolles Verhalten.

Die Mitglieder des Arbeitskreises Kletterkonzept:

Regierung von Oberfranken  
Landratsamt Bayreuth  
Naturparkverein  
Deutscher Alpenverein  
IG-Klettern  
Bergwacht  
Landesbund für Vogelschutz  
Bund Naturschutz  
Jäger / Hegegemeinschaften

**Telefonnummer bei Unfällen:**  
Rettungsleitstelle: 0921 / 19222

### Kletterinfos im Internet:

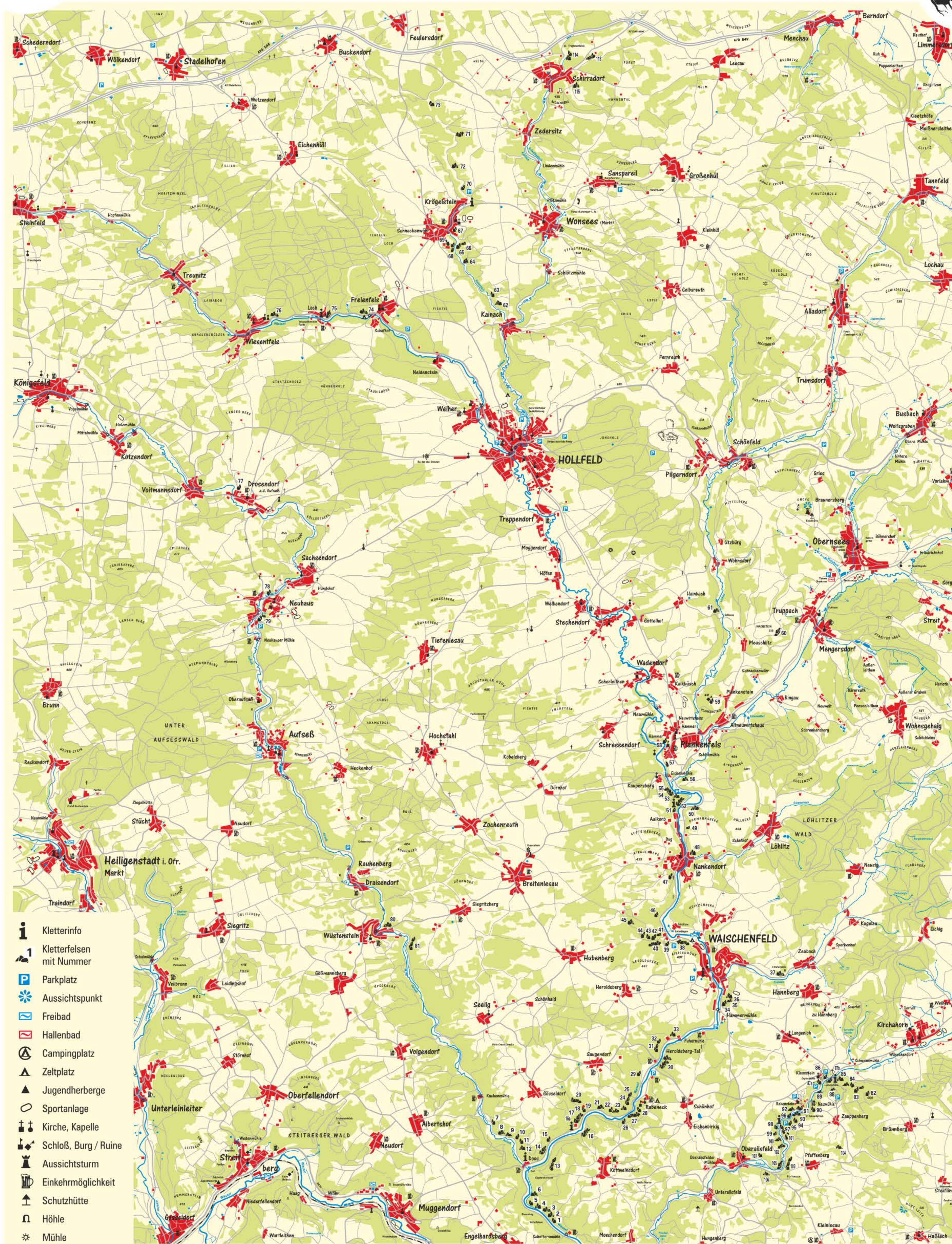
[www.frankenjura.com](http://www.frankenjura.com)  
[www.ig-klettern.com](http://www.ig-klettern.com)  
[www.alpenverein.de](http://www.alpenverein.de)

## Kletterfelsen Zone

Kletterfelsen	Zone
1 Oberes Wiesenttal mit Aufseßtal	3
2 Schottermühler Wand	3/2
3 Abendleite	3/1
4 Jubiläumswand	3/1
5 Morgenleite	3/1
6 Mittagsleite	3/1
7 Galawand	3/1
8 Höllenstein	3/1
9 Aufseßtal Südwand	3/1
10 Anderland	3
11 Berglerturm	2
12 Werner Brüsel Ged.-Wand	3/1
13 Neppwand	2/1
14 Sonnwandwand	3/2/1
15 Megalomania	3
16 Eigenwand	2
17 Leykauf Ged.-Wand	3/1
16a Herrenschröschchen (Brunnstein)	1
17 Schwarze Wand	3
18 Bandstein, Langes Tal	3
19 Felsen im alten Graben	3
20 Zwergenschloss	3/1
21 Hacke Ged.-Wand	3
22 Alitzstein	2
23 Fischer-Schneider-Fels	2
24 Bayreuther Riss	3/1
25 Treusteiner Wand	3/1
26 Schrollwand	3
27 Rabenecker Wand	3/2/1
28 Mariandlwand	2
29 Headwall	2
30 Dooser Wand	3/1
31 Jungfernwand	3/1
32 Gockerwand	3/1
33 Enigma	3
34 Freistein	3
35 Moby Dick	3/1
36 Kindergarten (Krötenstein)	3
37 Waischenfelder Turm	3
38 Schlumpfendorf	3
39 Waldnaabtaler Turm	2
40 Harry Potter Wand (Schafgrabenfels)	3
41 Clubwall	2
42 Titanic	3
43 Terrarium	2
44 Schdaadoggala	1
45 Einzelfels am Wanderweg	3
46 Andeltodrom	3
47 Fels am südl. Ortsrand Nankendorf	3
48 Nankendorfer Block	3
49 Dohlenstein (Roter Turm)	2
50 Loreley mit Nebenwand (Ponderosa)	3
51 Geckofels	2
52 Aalkorber Wände (Freudenhaus)	3
53 Rupertuswände, Spafswand	3
54 Mader Ged.-Wand	3
55 Frankenstübla	3
56 Truppachwand	3
57 Eichenmühle (Hirtenberg)	3/1
58 Schlossbergtürme Plankenfels	3/1
59 Plankenstein	3/2
60 Wachstein	2
61 Felsen bei Hainbach im Lochautal	2
62 Kaiserbachtaler Wand	2
63 Kainachtaler Wand	1
64 Kainachtaler Pfeiler	2
65 Kainachtaler Riesenüberhang	3
66 Dohlenstein	3
67 Schafswächter	2
68 Torbogen und Nebenwand	2
69 Krögelsteiner Wand	3
70 Säukirchner Turm	2
71 Kuhleutner Wand	2
72 Talschlusssturm mit Nebenmassiv	2
73 Eherbacher Wand	2
74 Felswand beim Preußenloch	3/1
75 Kuhkirchner Wand	3
76 DTC	2
77 Purzelstein	3
78 Neuhauser Wand	2
79 Neuhauser Turm	2
80 Willy Merkel Ged.-Wand	3/1
81 Felsen im Aufseßtal südl. Wüstenstein	1
113 Schirradorfer Block	3
114 Schwalbenstein	3
115 Wetterspitze	3
<b>Oberes Ailsbachtal</b>	
82 Linke Schweinsmühler Wand	3
83 Rechte Schweinsmühler Wand	2
84 Hulk-Blöcke	2
85 Heldwand	3
86 Einstein	3
87a Sophienhöhle	1
87b Ludwigshöhle	1
88 Zauppenberger Wand	3
89 Boys Tempel	2
90 Witchcraft	3
91 Rabenstein mit Rabensteinwächter und Rabensteinostwand	3
92 Strohhallenwand	1
93 Bum for you	3
94 Hardcore Wändchen	2
95 Bügels (Pornowand)	3
96 Hinkelblock (Straßenfels)	3
97 Ludwig Renner Fels	3
98 Wackelstein	3
99 Gangsta's Paradise	2
100 Schlupflochfels	3/2
101 Feisengarten oberhalb Ludwig-Renner-Felsen (Spielwiese)	2
102 Fuchsbau, Zamonien	3
103 Felsenlabyrinth	2
104 Rockpalast	2
105 Power	3/2
106 Ailsbachtaler Turm	3/2
107 Oberaisfelder Boulderblock	2



# Kletterkonzept Oberes Wiesenttal



- i** Kletterinfo
- 1** Kletterfelsen mit Nummer
- P** Parkplatz
- \*** Aussichtspunkt
- ☕** Freibad
- 🏠** Hallenbad
- 🏕** Campingplatz
- ⛛** Zeltplatz
- 🏠** Jugendherberge
- 🏊** Sportanlage
- 🏛** Kirche, Kapelle
- 🏰** Schloß, Burg / Ruine
- 🏰** Aussichtsturm
- 🏠** Einkehrmöglichkeit
- ⛑** Schutzhütte
- 🕒** Höhle
- ⚙** Mühle